

GS series

Čtyřstranná frézka pro rovinné a profilové frézování
Four side planing and moulding machine



Čtyřstranná frézka série GS se 4 nebo 5 vřeteny je navržena tak, aby splnila požadavky malých a středních firem. Při použití na výrobu oken slouží jak k hoblování hranolů, tak i k vyřezání a profilování zasklívacích lišt a nalepovacích příček.

Litinový, žebrovaný robustní stojan s vysoce přesnými vřeteny je určující pro hladký povrch opracování. Hlavní ovládací prvky jsou umístěny vně stroje a usnadňují přestavování vřeten. Nastavitelná posuvná rychlost je ideální při opracovávání různých typů dřevin.

The GS series four sided moulder and planer with 4 or 5 spindles is designed to meet all the needs of small and medium enterprises. When used in a joinery workshop the machine can prepare all the planed wood and make all the beading required for window manufacturing.

The rugged machine frame is made from ribbed cast iron and high precision spindles create a smooth surface finish. Main control levers for the spindle are located at the front of the machine for convenient adjustment. Variable feed speed makes this machine ideal for machining of all types of wood.



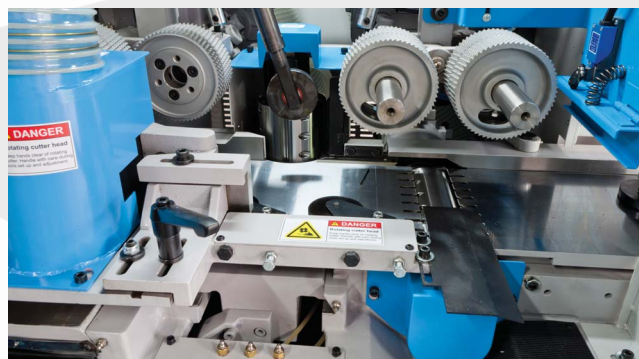
CE certification

GS series

Přední a zadní klopna pro přesnost obrábění na tloušťku
Front and rear pressure plate for machining accuracy



Spodní a boční vřetena s přesným vedením materiálu
Bottom and vertical spindles with precise guiding of material



Technická data

Kapacita

- Hoblovací šířka 10-230 mm
- Hoblovací tloušťka 7 - 125 mm
- Min. délka dílce 230 mm
- Posuvná rychlost 6-25 m/min

Hřídele

- Otáčky hřídelí 6000 ot/min
- Průměr hřídele $\varnothing 40$ mm
- Nastavení svislých hřídelí (axiální) 30 mm
- Nastavení horizontálních hřídelí (axiální) 20mm

Průměr nástrojů

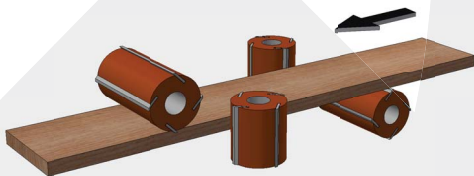
- První spodní hřídel $\varnothing 100 - 150$ mm
- Pravá / levá svislá hřídel $\varnothing 100 - 180$ mm
- Horní vodorovná hřídel $\varnothing 100 - 180$ mm
- Spodní vodorovná hřídel $\varnothing 100 - 205$ mm (jen GS-523)

Příkon motorů

- Spodní vodorovná hřídel 5,6 kW
- Pravá / levá svislá hřídel (1PC) 7,0 kW
- Horní vodorovná hřídel 5,6 kW
- Spodní vodorovná hřídel 5,6 kW (jen GS-523)
- Motor posuvu 2 kW

Ostatní

- Délka vstupního stolu 2000 mm
- Hmotnost NET 2800 kg (GS-423), 3200 kg (GS-523)



4-Spindle GS-424

Technical data

Capacity

- planing width 10-230 mm
- planing thickness 7 - 125 mm
- Min. working length 230 mm
- Feed speed 6-25 m/min

Spindle

- Spindle speed 6000 rpm
- Spindle diameter $\varnothing 40$ mm
- Adjustment of vertical spindle (axial) 30 mm
- Adjustment of horizontal spindle (axial) 20mm

Cutter diameter

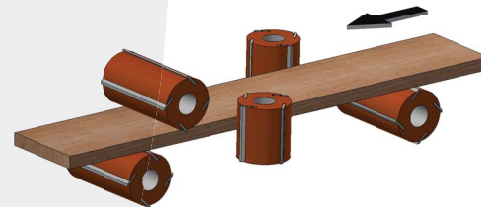
- First bottom horizontal spindle $\varnothing 100 - 150$ mm
- Right / left vertical spindle $\varnothing 100 - 180$ mm
- Top horizontal spindle $\varnothing 100 - 180$ mm
- Bottom horizontal spindle $\varnothing 100 - 205$ mm (just GS-523)

Motor power

- Bottom horizontal spindle 7 HP
- Right / left vertical spindle (1PC) 10 HP
- Top horizontal spindle 7 HP
- Bottom horizontal spindle 7 HP (just GS-523)
- Feed power 3 HP

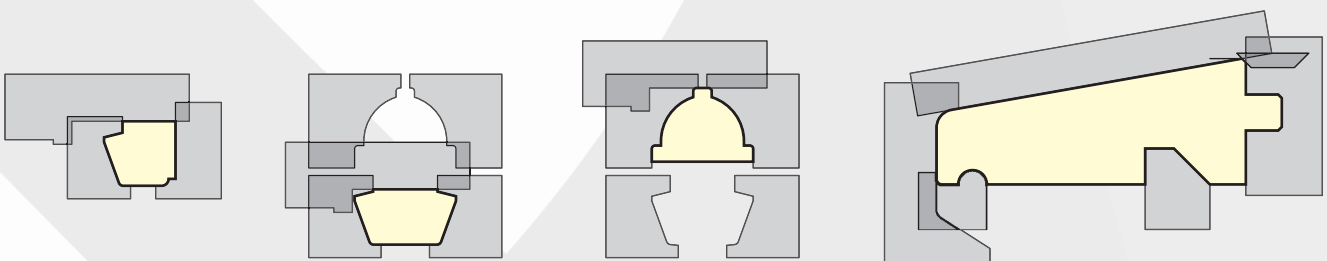
Other

- Infeed table length 2000 mm
- Weight 2800 kg (GS-423), 3200 kg (GS-523)



5-Spindle GS-523

Efektivní výroba lišt, příček a příslušenství nastavováním nástrojů
Efficient bead manufacturing with adjustable tooling





Manufactured by GAU JING

SOUKUP s.r.o.
Komerční 518, 251 02 Prague - Nupaky, Czech Republic
Tel.: +420 241 403 110, E-mail: info@soukup.cz
www.soukup.cz